

ROAD TO CRU AUN-QA ASSESSOR

ประกาศผลผู้ขึ้นทะเบียน
AUN-QA

 24 เม.ย. 68

อบรมเชิงปฏิบัติการ เรื่อง AUN-QA
Criteria รุ่นที่ 2

 28-29 พ.ย. 67

BOOK NOW



AUN-QA

OBE

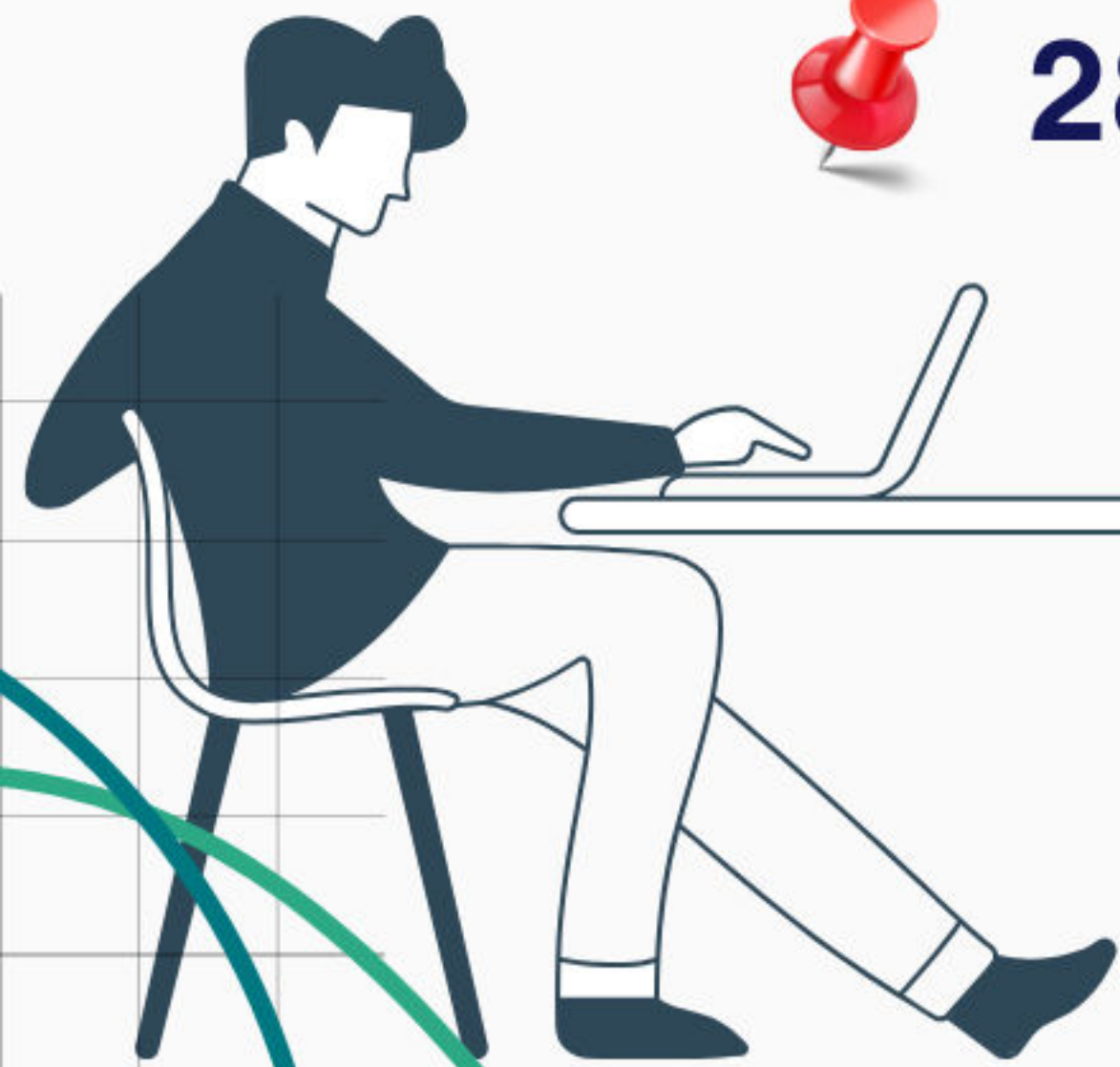


อบรมเชิงปฏิบัติการ
เรื่อง การแลกเปลี่ยนเรียนรู้ในการใช้
เกณฑ์ AUN-QA เพื่อเตรียมความ
พร้อมในการประเมินคุณภาพหลักสูตร
มหาวิทยาลัยราชภัฏจันทรเกษม
รุ่นที่ 2

 2-4 เม.ย. 68

อบรมเชิงปฏิบัติการ
เรื่อง การพัฒนาหลักสูตรโดยการใช้
ผลลัพธ์เป็นฐาน (Outcome-Based
Education: OBE) รุ่นที่ 2

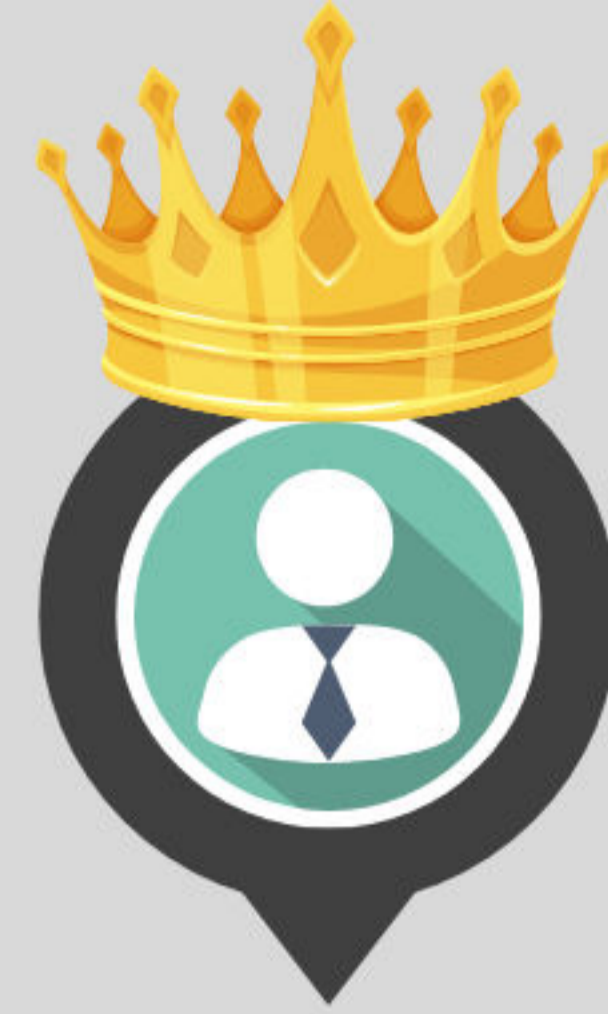
 7-8 พ.ย. 67



ข้อกำหนด

ของการขึ้นทะเบียน

ผู้ประเมินฯ ตามเกณฑ์ AUN-QA



1.

อบรมการออกแบบหลักสูตร
โดยใช้ผลลัพธ์เป็นฐาน
(OBE)

ผู้เข้าร่วมจะต้องผ่านการประเมินฯ การอบรมครบ 100%
จึงจะมีรหัสผ่านทางไปหลักสูตรอบรมผู้ประเมินฯ

การประเมิน : ผ่านเกณฑ์/ไม่ผ่านเกณฑ์

หากผู้ประเมินผ่านเกณฑ์จะได้รับ รหัส OBE-CRUXXX

2.

อบรมเกณฑ์ AUN-QA

ผู้เข้าร่วมจะต้องผ่านการประเมินฯ การอบรมครบ 100%
จึงจะมีรหัสผ่านทางไปหลักสูตรอบรมผู้ประเมินฯ

การประเมิน : ผ่านเกณฑ์/ไม่ผ่านเกณฑ์

3.

อบรมผู้ประเมินคุณภาพ
การศึกษาภายใน ตาม
เกณฑ์ AUN-QA

ผู้เข้าร่วมจะต้องผ่าน
การประเมินฯ การอบรมครบ
ตามเกณฑ์จึงจะสามารถขึ้น
ทะเบียนเป็นผู้ประเมินได้

4.

ขึ้นทะเบียนเป็นผู้ประเมินคุณภาพ
การศึกษาภายใน เกณฑ์ AUN-QA
ขึ้นทะเบียน รหัส AUN-CRUXXX

คำอธิบายข้อกำหนด

ของการขึ้นทะเบียน

ผู้ประเมินฯ ตามเกณฑ์ AUN-QA

- 1** การวัดและประเมินผลของหลักสูตรที่ 1 และ 2 ประเมินจากการเข้าร่วมอบรม และการลงลายมือชื่อ **วันละ 4 รอบ คิดเป็นร้อยละ 100**
- 2** ผู้อบรมที่ไม่ผ่านหลักสูตรที่ 3 แต่ผ่านการอบรมหลักสูตรที่ 1 และ 2 สามารถเก็บอายุได้ 2 ปี โดยสามารถเข้าอบรมหลักสูตร 3 ได้เลย
- 3** หากเข้าอบรมหลักสูตรที่ 3 และไม่ผ่านในครั้งแรก สามารถอบรมหลักสูตรที่ 3 ได้อีก 1 ครั้ง ทั้งนี้หากไม่ผ่านในครั้งที่ 2 จะต้องกลับมาอบรมหลักสูตรที่ 1 และ 2 ใหม่
- 4** ผู้อบรมจะต้องผ่านหลักสูตรที่ 1 และ 2 เท่านั้นจึงจะมีสิทธิ์อบรมหลักสูตรผู้ประเมินฯ
- 5** ผู้ที่ขึ้นทะเบียนผู้ประเมินฯ แล้ว จะต้องทำการทบทวนความรู้ (Retreat) ทุก 2 ปี

